

KURZANLEITUNG SOUL

INBETRIEBNAHME

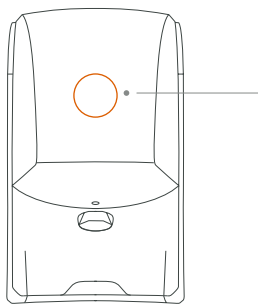
- Schließen Sie die Maschine an die Netzspannung an.
- Drücken Sie zum Einschalten der Saftpresse die Fronttaste 1" lang, bis ein weißes Licht durchgehend leuchtet.



PRESSVORGANG

- Zum Saftpressen einfach die Fronttaste betätigen. Die Tastenbeleuchtung wechselt automatisch von weiß auf orange.

BEOBACHTEN SIE TASTENBELEUCHTUNG UND AKUSTISCHE SIGNALE DER MASCHINE



WEISS

die Maschine ist betriebsbereit.



WEISS, BLINKEND

prüfen Sie, ob der Abfallbehälter falsch eingesetzt wurde, die Fronttür geöffnet ist oder ein externes Element das System blockiert.



ORANGE

die Maschine entsaftet korrekt.



ORANGE, BLINKEND

die Maschine entsaftet, der Abfallbehälter muss jedoch geleert werden.



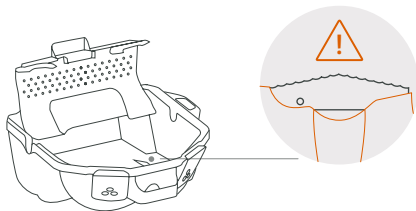
Die Maschine meldet mit einem akustischen Signal, wenn der Abfallbehälter voll ist und geleert werden muss.

AUSSCHALTEN

• Drücken Sie zum Ausschalten der Maschine die Fronttaste 2" lang, oder trennen Sie das Netzkabel von der Stromzufuhr. *Sollte die Maschine keine Orangen mehr erkennen, stoppt sie ca. 20" nach der letzten Orange.*

VORSICHTSMASSNAHMEN

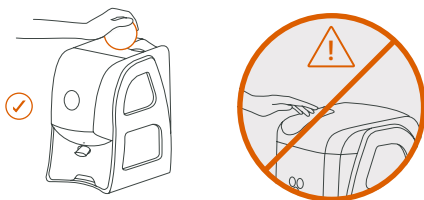
! Zur Vermeidung von Unfällen ist mit den Schneidevorrichtungen vorsichtig umzugehen.



Achtung!

Bei der Entnahme des Verbunds aus Trommeln und Achsen auf das Messer achten.

! Bedienen Sie die Maschine nie von der Seite oder von hinten aus. Befüllen Sie die Zuführung immer von vorne aus.



Wichtig!

Zur Vermeidung von Unfällen versuchen Sie bitte nie, mit der Hand über die Zuführung in den Pressbereich zu greifen.